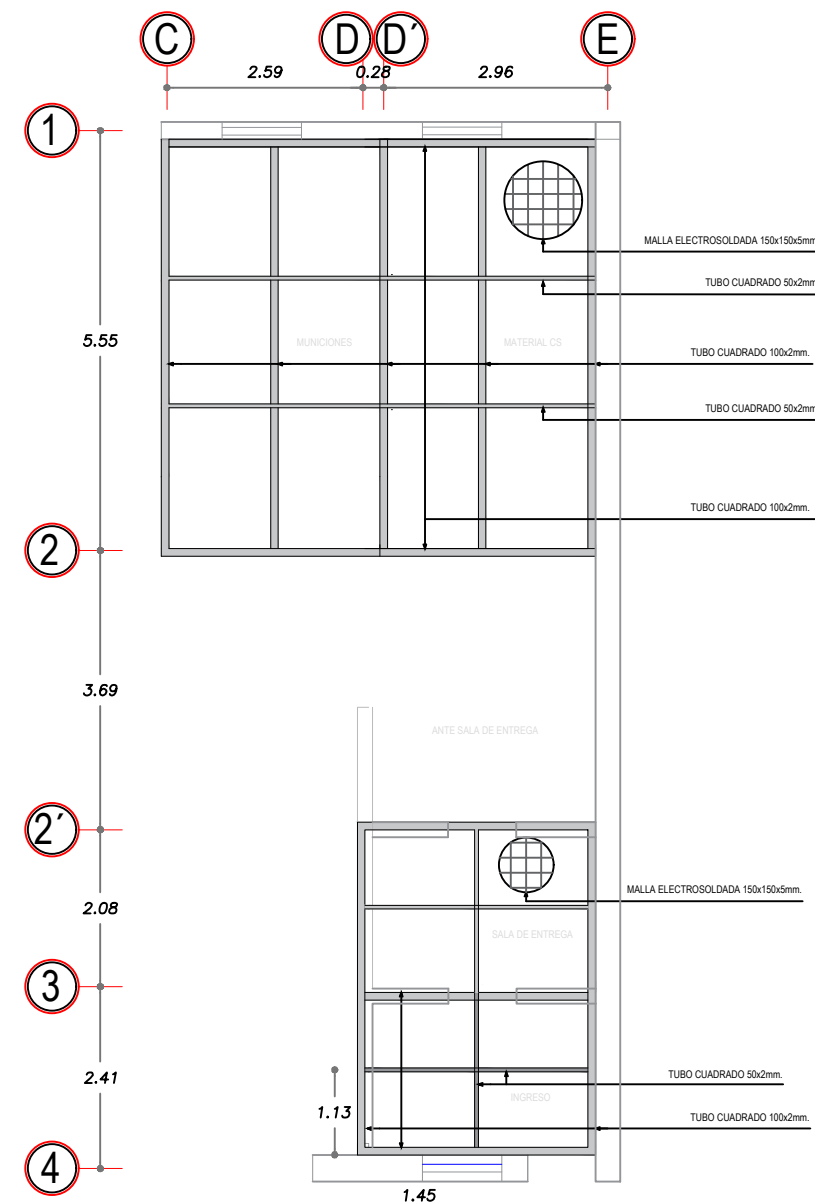
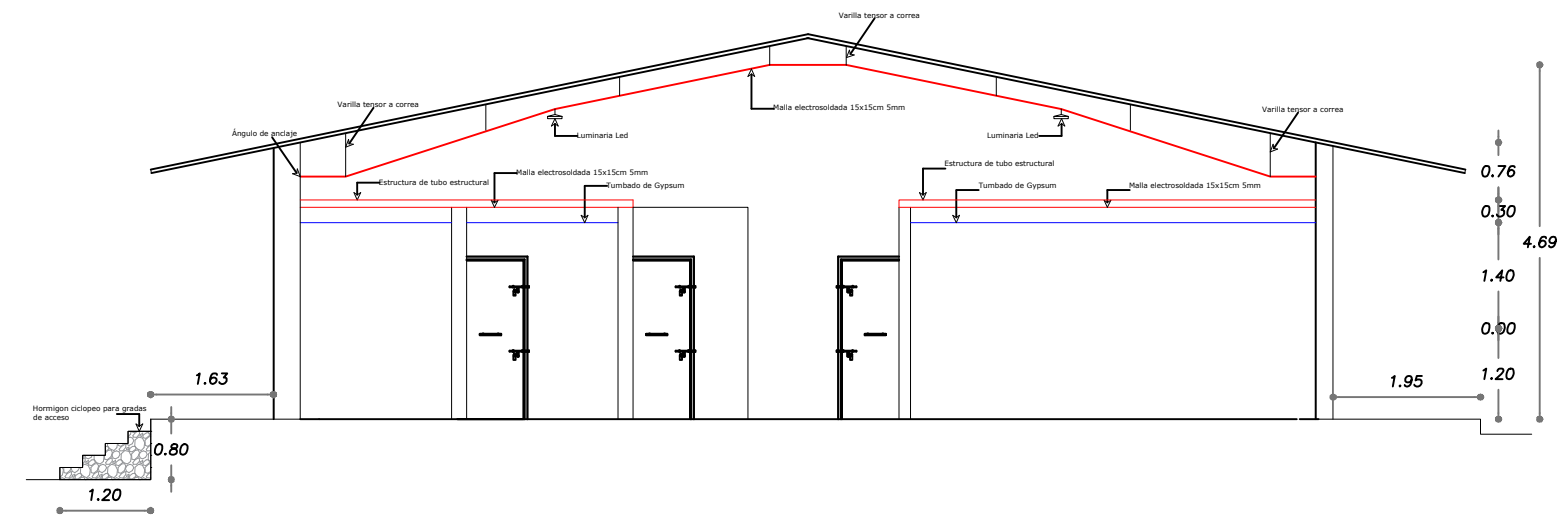


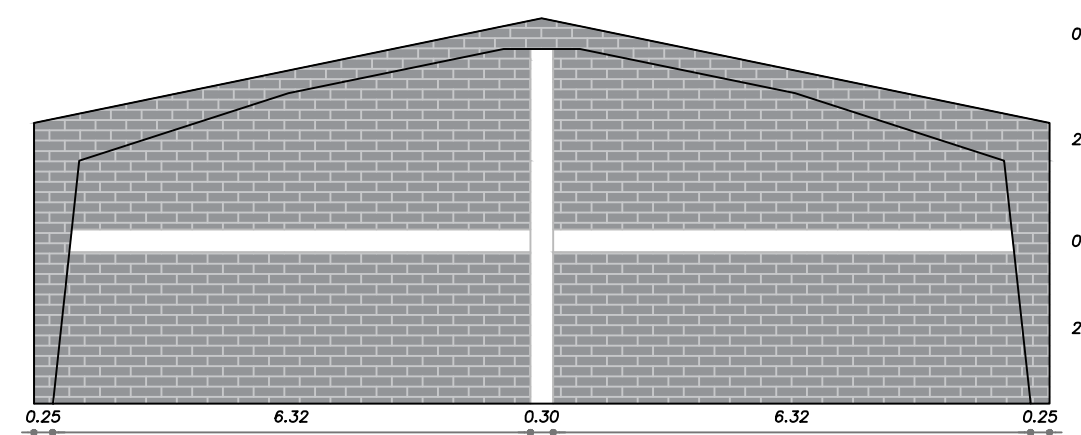
PLANTA ARQUITECTÓNICA
ESCALA 1:100



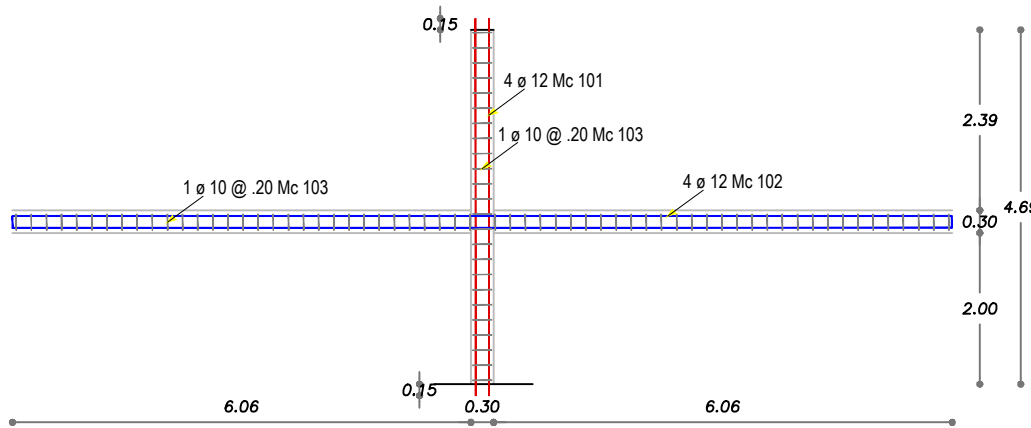
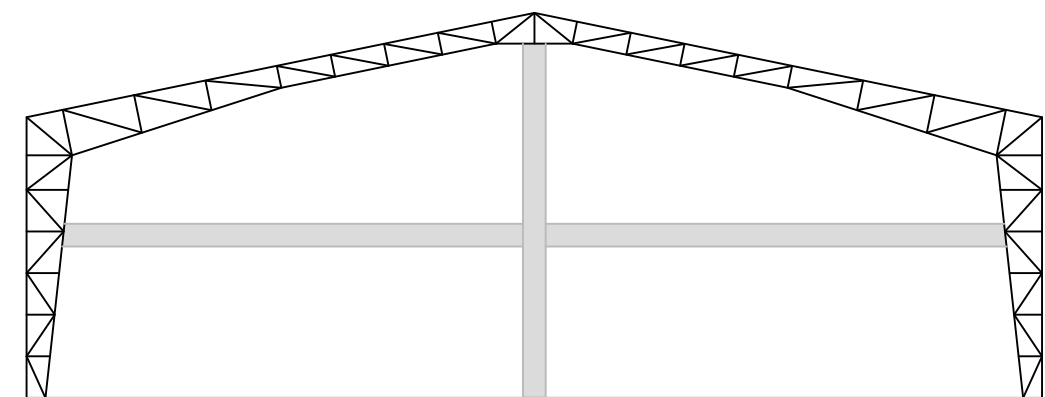
DETALLE DE ESTRUCTURA SALA DE ENTREGA Y MATERIAL CS
ESCALA 1:100



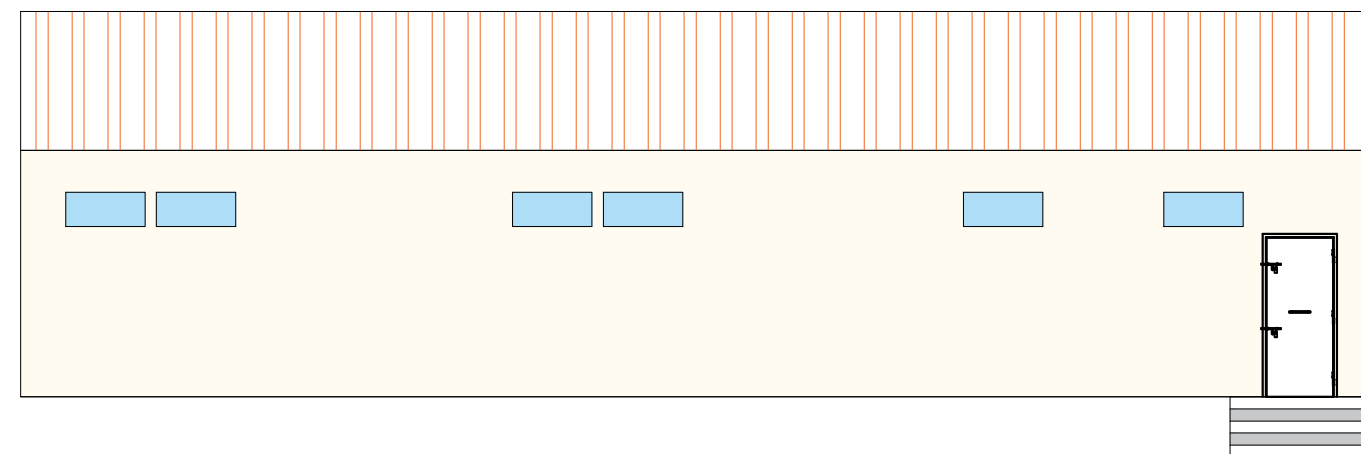
CORTE TRANSVERSAL A-A'



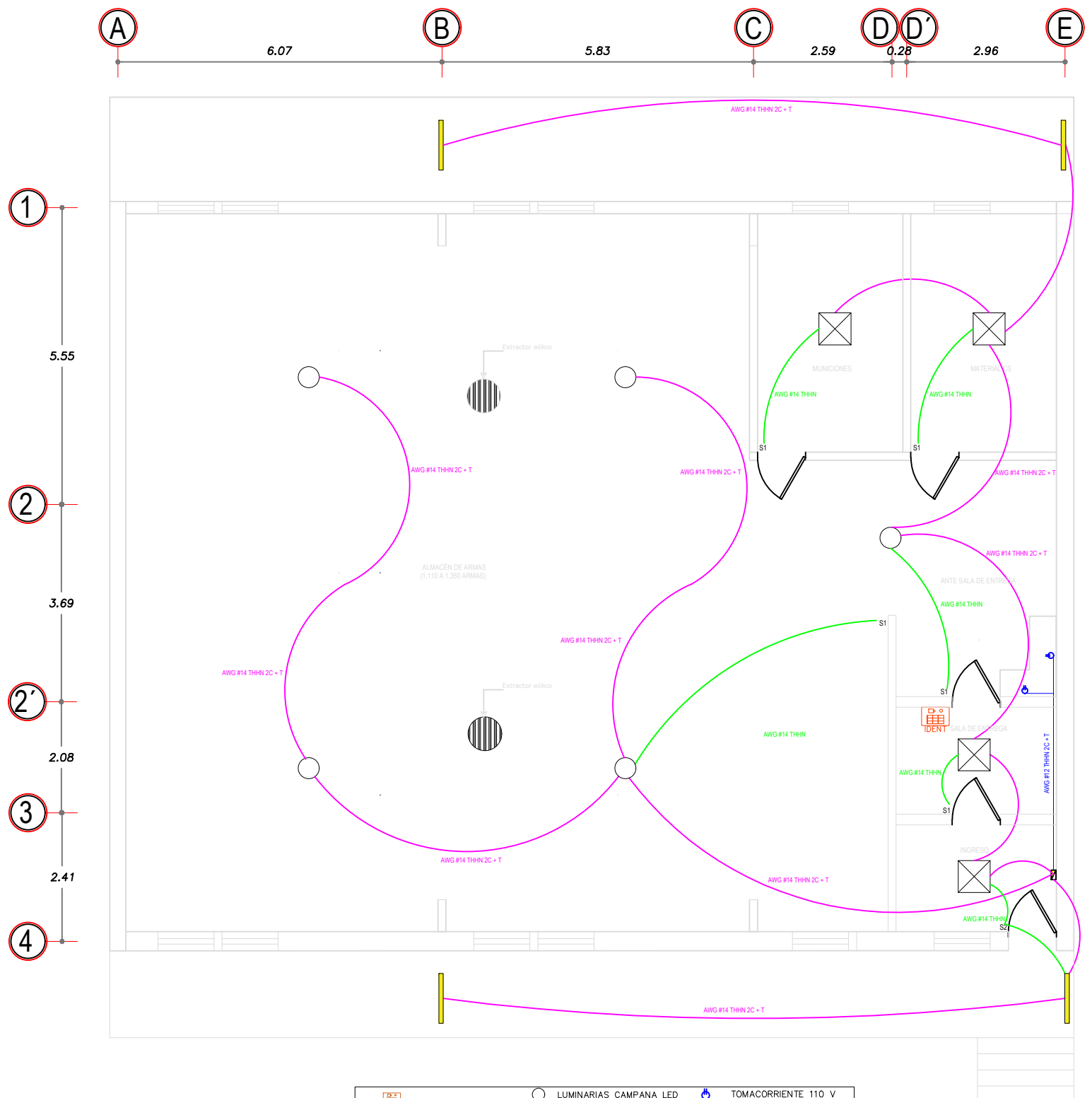
DETALLE MAMPOSTERÍA NUEVA PORTICO - E
ESCALA 1:100



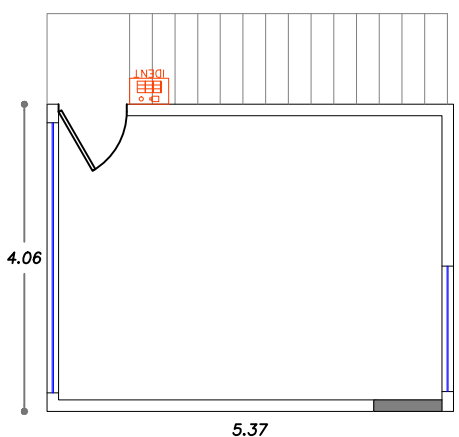
DETALLE DE ARMADO
ESCALA 1:100



VISTA FRONTAL
ESCALA 1:100



PLANTA ELÉCTRICA
ESCALA 1:100



PLANTA SALA DE MONITOREO
ESCALA 1:100

- ESPECIFICACIONES:**
- LA RESISTENCIA CILÍNDRICA DEL HORMIGÓN SERÁ $f_c = 210 \text{ kg/cm}^2$ A LOS 28 DÍAS.
 - LA RESISTENCIA A LA FLUENCIA DE LAS VARILLAS CORRUGADAS SERÁ $f_y = 4200 \text{ kg/cm}^2$.
 - LOS RECURBIMIENTOS EN HIERROS SERÁN DE 4.00 cm (MEDIDOS DESDE EL CENTRO DE LA VARILLA) PARA LAS VIGAS Y COLUMNAS.
 - EL RECURBIMIENTO EN PLINTOS ES 8 cm
 - EL CONSTRUCTOR SE REGISTRÁ A TODAS LAS NORMAS DICTADAS POR EL INEN Y LA NORMA ECUATORIANA DE LA CONSTRUCCIÓN (NEC-15).
 - REVISAR DEMÁS ESPECIFICACIONES EN LA MEMORIA DE CÁLCULO

